

尺寸：69X154.5mm

材质：80G哑粉纸（封面封底过哑油）

注明：（此版本含墨西哥）

形式：骑马钉

69mm ± 1.5

154.5mm ± 1.5

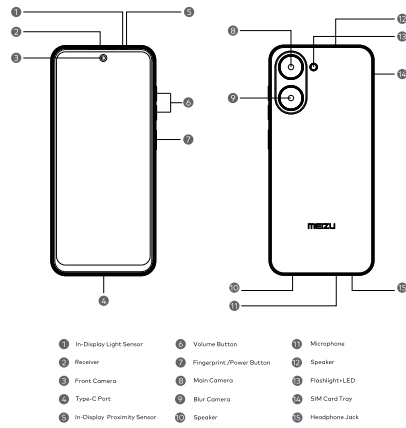
Quick start guide

M416H

This guide will introduce you to the mobile and its essential features. Please visit Meizu's official website for more information.

MEIZU

Mobile Appearance

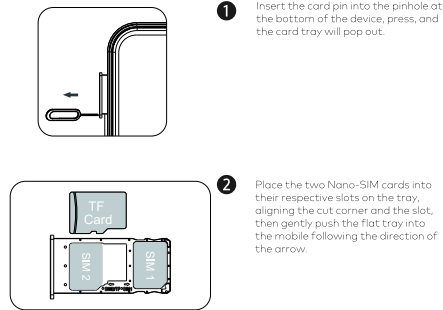


Important Notifications

- Power Button Instructions:
 - After powering on, press and hold the power button for 0.5s to activate the Voice Assistant.
 - For initial startup, press and hold the power button for 5s. After powering on, press and hold the power button for 3s to access the power off/restart interface.
 - If the mobile phone is acting abnormally, please press and hold the power button continuously. This will force the phone to power off and then restart.
- The rear cover and battery are non-removable. Please do not attempt to remove them yourself. If you need a replacement, please contact MEIZU after-sales service or your authorised local MEIZU representative.

SIM Card Installation

(SIM card supports 2G/3G/4G)



- Switch between primary/accessory SIM cards in Settings when using dual SIM cards.
- Please use a standard Nano-SIM (contact your operator for a standard card). Cut or non-standard Nano-SIM cards may result in the device's malfunctioning.
- Damage to the device due to the use of non-standard Nano-SIM cards, incorrect installation, or incorrect SIM card tray installation will cause the warranty to become void.

Specifications

Product model	M416H
Main screen parameter	6.79"
Dimension	78mm*170.8mm*9.35mm
Battery	4850mAh/18.76Wh(Min) 4900mAh/18.96Wh(Typ)
Camera	13 Megapixels +0.08 Megapixels Rear 8 Megapixels Front
Operating temperature	0°C-35°C
SAR Values	CE SAR 0.342W/(kg)(Head) 1.486W/(kg)(Body)

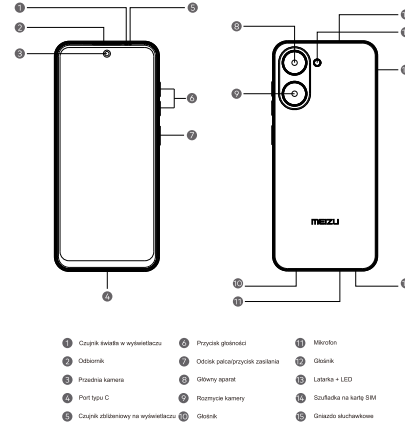
Note: The above SAR values are the highest values reported by this device.

Radio Waves Specifications

Radio	Bands	Frequency (MHz)	Max. Output Power
GSM	Bands 5	850	34dBm
	Bands 8	900	34.5dBm
	Bands 3	1800	30.5dBm
WCDMA	Bands 2	1900	30dBm
	Bands 1	2100	23.5dBm
	Bands 5	850	24.5dBm
LTE FDD	Bands 1/7	2100/2600	25.5dBm
	Bands 3/5/8/20/28	1800/850/900/800/700	24.5dBm
LTE TDD	Bands 38/41	2600/2500	25.5dBm
	Bands 40	2300	25dBm
Bluetooth	2.400GHz-2.4835GHz		7dBm(EIRP)
2.4G Wi-Fi	2.400GHz-2.4835GHz		16.5dBm(EIRP)
	5.150GHz-5.350GHz		11dBm(EIRP)
5G Wi-Fi	5.470GHz-5.725GHz		11dBm(EIRP)
	5.725GHz-5.850GHz		11dBm(EIRP)

The power delivered by the charger must be between min [2.5] Watts required by the radio equipment, and max [10]Watts in order to achieve the maximum charging speed.

Opis wyglądu komórki

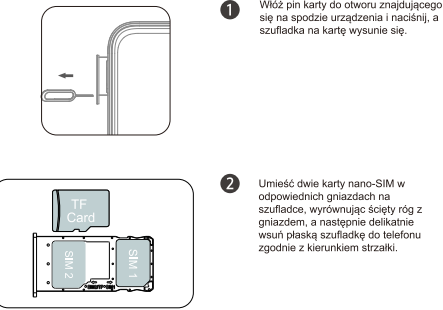


Ważne powiadomienia

- Instrukcje dotyczące przycisku zasilania:
 - Po włączeniu urządzenia naciśnij i przytrzymaj przycisk zasilania przez 0,5 sekundy, aby aktywować asystenta głosowego.
 - W celu pierwszego uruchomienia naciśnij i przytrzymaj przycisk zasilania przez 5 sekund. Po włączeniu naciśnij i przytrzymaj przycisk zasilania przez 3 sekundy, aby uzyskać dostęp do interfejsu wyłączenia/ponownego uruchomienia urządzenia.
 - Jeśli telefon komórkowy działa nieprawidłowo, to naciśnij i przytrzymaj przycisk zasilania. Spowoduje to wymuszenie wyłączenia i ponownego uruchomienia telefonu.
- Tylna pokrywa i bateria są niezdemontowalne. Proszę nie próbować ich samodzielnie zdjąć. Jeśli potrzebujesz wymiany, skontaktuj się z lokalnymi sprzedawcami w celu dokonania naprawy

Instalacja karty SIM

(Karta SIM obsługuje 2G/3G/4G)



- Przełączanie między główną a dodatkową kartą SIM w Ustawieniach podczas korzystania z dwóch kart SIM.
- Proszę użyć standardowej karty nano-SIM (w celu otrzymania standardowej karty skontaktuj się ze swoim operatorem). Użycie przeciętej lub niestandardowej karty nano-SIM może spowodować nieprawidłowe działanie urządzenia.
- Uszkodzenie urządzenia spowodowane użyciem niestandardowych kart nano-SIM, nieprawidłową instalacją lub nieprawidłową instalacją szufladki na kartę SIM spowoduje unieważnienie gwarancji.

Specyfikacje

Model produktu	M416H
Parametr ekranu głównego	6.79"
Wymiar	78mm*170.8mm*9.35mm
Bateria	4850mAh/18.76Wh(Min) 4900mAh/18.96Wh(Typ)
Kamera	13 Megapixels +0.08 Megapixels Rear 8 Megapixels Front
Temperatura pracy	0°C-35°C
Wartości SAR	CE SAR 0.342W/(kg)(Head) 1.486W/(kg)(Body)

Zwróć uwagę: Powyższe wartości SAR są najwyższe jakie zostały zgłoszone dla tego urządzenia.

Specyfikacje fal radiowych

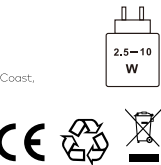
Radio	Bands	Częstotliwość (MHz)	Maksymalna moc wyjściowa
GSM	Bands 5	850	34dBm
	Bands 8	900	34.5dBm
	Bands 3	1800	30.5dBm
WCDMA	Bands 2	1900	30dBm
	Bands 1	2100	23.5dBm
	Bands 5	850	24.5dBm
LTE FDD	Bands 1/7	2100/2600	25.5dBm
	Bands 3/5/8/20/28	1800/850/900/800/700	24.5dBm
LTE TDD	Bands 38/41	2600/2500	25.5dBm
	Bands 40	2300	25dBm
Bluetooth	2.400GHz-2.4835GHz		7dBm(EIRP)
2.4G Wi-Fi	2.400GHz-2.4835GHz		16.5dBm(EIRP)
	5.150GHz-5.350GHz		11dBm(EIRP)
5G Wi-Fi	5.470GHz-5.725GHz		11dBm(EIRP)
	5.725GHz-5.850GHz		11dBm(EIRP)

Zastosowanie pasma WLAN jest ograniczone do użytku wewnątrz pomieszczeń. Ograniczenie to obowiązuje w następujących krajach : AT, BE, BG, CH, CY, CZ, DE, DK, EE, EL, ES, FI, FR, HR, HU, IE, IS, IT, LI, LT, LU, LV, MT, NL, NO, PL, PT, RO, SE, SI, SK, TR, UK(NI)

Moc dostarczana przez ładowarkę musi wynosić między minimalnie 2,5 W wymaganych przez urządzenie radiowe a maksymalnie 10W, aby osiągnąć maksymalną prędkość ładowania.

Manufacturer: MEIZU TECHNOLOGY CO., LTD.
Address: MEIZU Tech Bldg, Technology & Innovation Coast,
Zhuhai, 519085, Guangdong, China
Website: <https://www.DreamSmart.com>

Designed by MEIZU Made in China



材质	80G哑粉
印刷颜色	Pantone Cool Gray 11C+K90+K100

PANTONE Cool Gray 11 C

K=100

K=90

K=50

备注说明国家简称：

英语：EN

波兰：PL